

• NEL BIG • NEL ATTACK • NEL STORM • NEL THUNDER • NEL TORNADO • NEL HUNTER  
• NEL SHARPSHOOTER • NEL SNAKE • NEL SHARP

## **Cewki NEL – najlepsze na świecie!** *potwierdzone przez niezależnych ekspertów*



**CEWKI**  
DO WYKRYWACZY  
METALI

**2017 KATALOG**



[nel-coils.pl](http://nel-coils.pl)



Cewka **Big** jest najgłębiej sięgającą cewką na świecie, dla wszelkich wykrywaczy metalu, co zostało potwierdzone testami przeprowadzonymi przez niezależnych ekspertów, w różnych warunkach terenowych i wszystkich rodzajach gleb.

Cewka ta doskonale sprawdza się zarówno przy poszukiwaniu dużych obiektów, jak i drobnych przedmiotów o wadze powyżej 1 grama.

Big, w porównaniu do standardowych cewek, sięga o 30% do 60% głębiej (zależnie od modelu wykrywacza) a pole przemiatania wzrasta od 50% do 80% (zależnie od modelu wykrywacza).

Przydatna na otwartym terenie, całkowicie wodoodporna cewka, została pokryta materiałem używanym do zabezpieczania łożdzi. Można jej używać bez osłony. Idealnie sprawdza się przy glebach o średnim i wysokim zasoleniu. **Rekomendowana dla zaawansowanych poszukiwaczy.**

## DANE TECHNICZNE

Wymiary: **15"x17"**    **38x43 cm**

Waga: **32.4 oz**    **920 g**

Kolor: ● Czarny    ● Szary

\*Waga cewki bez osłony może nieznacznie się różnić w zależności od modelu wykrywacza, do którego dedykowana jest cewka.



Głębokość



**10/10**



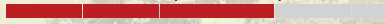
Dyskryminacja żelaza i metali kolorowych



**6/10**



Czułość na małe przedmioty



**7/10**



Czułość na duże przedmioty



**10/10**

**Mocowanie kabla**  
elastyczne, całkowicie wodoodporne

Ekstremalnie wytrzymałe **mocowanie cewki**

**Powłoka cewki**  
stworzona z materiału odpornego na uszkodzenia, dodatkowo utwardzanego promieniami UV

**Osłona cewki**  
chroni spód cewki przed zarysowaniami i odpryskami

**Wtyk** z połączeniami lub posrebrzonymi złączami

**Wytrzymały kabel**  
o wyższym skręcie przewodów, wykonany w Niemczech

**Zaślepka**  
chroniąca wtyk przed kurzem i zabrudzeniami (1-2)

**DD**  
PODWÓJNY ZWÓJ  
**Cewka**  
jest całkowicie wodoodporna



Dzięki materiałom użytym do **pokrycia cewki**, można jej bezpiecznie używać bez osłony

**Gumowe uszczelki**  
dla lepszego dopasowania cewki do sztycy

Śruba mocująca i rzep znajdują się w zestawie

**Wszystkie produkty NEL poddawane są kontroli jakości**



nel-coils.pl

**NEL ATTACK**

Cewka **Attack** to druga co do wielkości cewka ze stajni NEL.

Attack to cewka niesamowicie czuła, bardzo dobrze separująca metale, nawet przy poszukiwaniach na znacznej głębokości.

Sprawdzi się przy namierzaniu zarówno dużych obiektów, jak i drobiazgów wykonanych z metali kolorowych (monety, biżuteria). Attack, w porównaniu do standardowych cewek sięgnie od 25% - 50% głębiej (zależnie od modelu wykrywacza) a pole przemiatania wzrasta od 50%-80% (zależnie od modelu wykrywacza).

Attack to idealne rozwiązanie dla poszukiwaczy preferujących wykopki na otwartych terenach.

**Rekomendowana dla zaawansowanych poszukiwaczy.**

## DANE TECHNICZNE

Wymiary: **15"x15"** **38x38 cm**

Waga: **25.3 oz** **720 g**

Kolor: ● Czarny ● Szary

\*Waga cewki bez osłony może nieznacznie się różnić w zależności od modelu wykrywacza, do którego dedykowana jest cewka.



Głębokość

9/10



Dyskryminacja żelaza i metali kolorowych

7/10



Czułość na małe przedmioty

7/10



Czułość na duże przedmioty

9/10

**Mocowanie kabla**  
elastyczne, całkowicie wodoodporne

Ekstremalnie wytrzymałe  
**mocowanie cewki**

**Powłoka cewki**  
stworzona z materiału odpornego na uszkodzenia, dodatkowo utwardzanego promieniami UV

**Osłona cewki**  
chroni spód cewki przed zarysowaniami i odpryskami

**Wtyk** z połączanymi lub posrebrzanimi złączami

**Wytrzymały kabel**  
o wyższym skręcie przewodów, wykonany w Niemczech

**Zaślepka**  
chroniąca wtyk przed kurzem i zabrudzeniami (1-2)

**DD**  
PODWOJNY ZWÓJ  
**Cewka**  
jest całkowicie wodoodporna



Dzięki materiałom użytym do **pokrycia cewki**, można jej bezpiecznie używać bez osłony

**Gumowe uszczelki**  
dla lepszego dopasowania cewki do sztycy

**Śruba mocująca i rzep** znajdują się w zestawie

**Wszystkie produkty NEL poddawane są kontroli jakości**



Cewka **Storm** została zaprojektowana do poszukiwań średnich i małych przedmiotów na głębokościach niedostępnych dla żadnej standardowej cewki.

Przemiatając nią podłoże wolnymi ruchami zwiększamy jej zdolność detekcji nie tylko dużych i średnich przedmiotów, ale także drobnych obiektów, o wadze poniżej 1 grama, znajdujących się na głębokości nawet 20 cm. Storm doskonale sprawdzi się przy poszukiwaniu monet, biżuterii czy guzików, niezależnie od rodzaju podłoża. Cewka ta, w porównaniu do cewek standardowych, sięgnie o 22% - 45% głębiej (w zależności od modelu wykrywacza) a pole przemiatania wzrasta od 30% - 60% (w zależności od modelu wykrywacza).

Polecana dla średnio zaawansowanych poszukiwaczy.

**Rekomendowana dla zaawansowanych poszukiwaczy.**

## DANE TECHNICZNE

Wymiary: **13"x14"**    **33x35.5 cm**

Waga: **23.6 oz**    **670 g**

Kolor: **● Czarny**    ● Szary

\*Waga cewki bez osłony może nieznacznie się różnić w zależności od modelu wykrywacza, do którego dedykowana jest cewka.



Głębokość

**8.5/10**



Dyskryminacja żelaza i metali kolorowych

**7.5/10**



Czułość na małe przedmioty

**7.5/10**



Czułość na duże przedmioty

**8.5/10**

**Mocowanie kabla**  
elastyczne, całkowicie wodoodporne

Ekstremalnie wytrzymałe  
**mocowanie cewki**

**Powłoka cewki**  
stworzona z materiału odpornego na uszkodzenia, dodatkowo utwardzanego promieniami UV

**Osłona cewki**  
chroni spód cewki przed zarysowaniami i odpryskami

**Wtyk** z połączanymi lub posrebrzanimi złączami

**Wytrzymały kabel**  
o wyższym skręcie przewodów, wykonany w Niemczech

**Zaślepka**  
chroniąca wtyk przed kurzem i zabrudzeniami (1-2)

**DD**  
PODWÓJNY ZWÓJ  
**Cewka**  
jest całkowicie wodoodporna

Dzięki materiałom użytym do **pokrycia cewki**, można jej bezpiecznie używać bez osłony

**Gumowe uszczelki**  
dla lepszego dopasowania cewki do sztycy

**Śruba mocująca i rzep** znajdują się w zestawie

**Wszystkie produkty NEL poddawane są kontroli jakości**



nel-coils.pl

**NEL THUNDER**

Cewka **Thunder** to najnowsze osiągnięcie, które łączy w sobie bardzo dobre zasięgi i doskonałą selektywność. Wolniejsze przemiatanie pozwoli zmaksymalizować jej osiągi w poszukiwaniu nie tylko dużych i średnich celów, ale także małych, które ważą mniej niż 1 g na głębokości 20 cm. Nowy model będzie bezkonkurencyjny w porównaniu do większości cewek standardowych. Thunder doskonale sprawdzi się przy poszukiwaniu monet, biżuterii czy guzików, niezależnie od rodzaju podłoża. Cewka ta, w porównaniu do cewek standardowych, sięgnie o 22% - 45% głębiej (w zależności od modelu wykrywacza) a pole przemiatania wzrasta od 30% - 60% (w zależności od modelu wykrywacza).

**Rekomendowana dla zaawansowanych poszukiwaczy.**

## DANE TECHNICZNE

Wymiary: **14.5"x10.5" 37x26.5 cm**

Waga: **20,1 oz 570 g**

Kolor: **● Czarny ● Szary**

\*Waga cewki bez osłony może nieznacznie się różnić w zależności od modelu wykrywacza, do którego dedykowana jest cewka.



Głębokość

**8.5/10**



Dyskryminacja żelaza i metali kolorowych

**9/10**



Czułość na małe przedmioty

**8.5/10**



Czułość na duże przedmioty

**8/10**

**Mocowanie kabla**  
elastyczne, całkowicie  
wodoodporne

Ekstremalnie wytrzymałe  
**mocowanie cewki**

**Powłoka cewki**  
stworzona z materiału  
odpornego  
na uszkodzenia,  
dodatkowo  
utwardzanego  
promieniami UV

**Osłona cewki**  
chroni spód cewki przed  
zarysowaniami i odpryskami

**Wtyk** z połączanymi  
lub posrebrzanimi  
złączami

**Wytrzymały kabel**  
o wyższym skręcie  
przewodów,  
wykonany w Niemczech

**Zaślepka**  
chroniąca wtyk przed  
kurzem i zabrudzeniami  
(1-2)

**DD**  
PODWÓJNY ZWÓJ  
**Cewka**  
jest całkowicie  
wodoodporna

Dzięki materiałom  
użyтым do  
**pokrycia cewki**,  
można jej bezpiecznie  
używać bez osłony

**Gumowe uszczelki**  
dla lepszego dopasowania  
cewki do sztycy

**Śruba mocująca i rzep** znajdują się w zestawie

**Wszystkie produkty NEL poddawane są kontroli jakości**

**Tornado** to flagowy produkt firmy NEL.

Cewka ta jest bezkonkurencyjna w poszukiwaniu monet i innych, drobnych metali kolorowych. Tornado, dzięki niewielkiej wadze – 560 gramów – pozwoli Ci na całodzienne poszukiwania, bez nadwyręzania ręki. Jest to cewka o zoptymalizowanym rozmiarze 12" x 13". Dzięki temu, że jest niemal okągła, namierzenie znaleziska w trybie statycznym Pin Point, będzie bardzo łatwe.

Tornado, w porównaniu do Twojej standardowej cewki, sięgnie głębiej o 18% - 40% (w zależności od modelu wykrywacza) a pole przemiatania wzrasta od 25% - 50% (w zależności od modelu wykrywacza).

Jeśli zastanawiasz się nad wymianą standardowej cewki na większą, **Tornado będzie najlepszym wyborem.**

## DANE TECHNICZNE

Wymiary: **12"x13"**    **30.5x33 cm**

Waga: **19.7 oz**    **560 g**

Kolor: ● Czarny    ● Szary

\*Waga cewki bez osłony może nieznacznie się różnić w zależności od modelu wykrywacza, do którego dedykowana jest cewka.



Głębokość



**8/10**



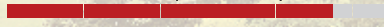
Dyskryminacja żelaza i metali kolorowych



**8/10**



Czułość na małe przedmioty



**8.5/10**



Czułość na duże przedmioty



**8/10**

**Mocowanie kabla**  
elastyczne, całkowicie  
wodoodporne

Ekstremalnie wytrzymałe  
**mocowanie cewki**

**Powłoka cewki**  
stworzona z materiału  
odpornego  
na uszkodzenia,  
dodatkowo  
utwardzanego  
promieniami UV

**Ostona cewki**  
chroni spód cewki przed  
zarysowaniami i odpryskami

**Wtyk** z połączanymi  
lub posrebrzanimi  
złączkami

**Wytrzymały kabel**  
o wyższym skręcie  
przewodów,  
wykonany w Niemczech

**Zaślepka**  
chroniąca wtyk przed  
kurzem i zabrudzeniami  
(1-2)

**DD**  
PODWÓJNY ZWÓJ  
**Cewka**  
jest całkowicie  
wodoodporna



Dzięki materiałom  
użyтым do  
**pokrycia cewki**,  
można jej bezpiecznie  
używać bez osłony

**Gumowe uszczelki**  
dla lepszego dopasowania  
cewki do sztycy

**Śruba mocująca i rzep** znajdują się w zestawie

**Wszystkie produkty NEL poddawane są kontroli jakości**



nel-coils.pl

**NEL HUNTER**

Hunter został zaprojektowany z myślą o poszukiwaniach w mocno zaśmieconym terenie.

Doskonale sprawdzi się w parkach, okolicach domostw czy na plaży. Dzięki swojemu kształtowi, Hunter bez problemu poradzi sobie na zakrzaczonych, trudno dostępnych obszarach, a doskonała separacja żelaza, pozwoli zdyskryminować wszelkie śmieci.

W porównaniu do standardowej cewki Hunter sięgnie o 5% - 30% głębiej ( w zależności od modelu wykrywacza) a pole przematania wzrasta od 25% - 50% szerzej ( w zależności od modelu wykrywacza).

**Polecana dla początkujących i średnio zaawansowanych poszukiwaczy.**

## DANE TECHNICZNE

Wymiary: **12.5"x8.5"** 31.5x21.5 cm

Waga: **17.2 oz** 490 g

Kolor: ● Czarny ● Szary

\*Waga cewki bez osłony może nieznacznie się różnić w zależności od modelu wykrywacza, do którego dedykowana jest cewka.



Głębokość

7/10



Dyskryminacja żelaza i metali kolorowych

9/10



Czułość na małe przedmioty

9/10



Czułość na duże przedmioty

7/10

**Mocowanie kabla**  
elastyczne, całkowicie wodoodporne

Ekstremalnie wytrzymałe  
**mocowanie cewki**

**Powłoka cewki**  
stworzona z materiału odpornego na uszkodzenia, dodatkowo utwardzanego promieniami UV

**Osłona cewki**  
chroni spód cewki przed zarysowaniami i odpryskami

**Wtyk** z połączanymi lub posrebrzаныmi złączami

**Wytrzymały kabel**  
o wyższym skręcie przewodów, wykonany w Niemczech

**Zaślepka**  
chroniąca wtyk przed kurzem i zabrudzeniami (1-2)

**DD**  
PODWÓJNY ZWÓJ  
**Cewka**  
jest całkowicie wodoodporna



Dzięki materiałom użytym do **pokrycia cewki**, można jej bezpiecznie używać bez osłony

**Gumowe uszczelki**  
dla lepszego dopasowania cewki do sztycy

**Śruba mocująca i rzep** znajdują się w zestawie

**Wszystkie produkty NEL poddawane są kontroli jakości**



Mały, precyzyjny, wyjątkowy – taki jest **Sharpshooter**.

Niezwykły w poszukiwaniach na wyjątkowo zaśmieconym terenie, takim jak gruzowiska czy plaża. Sharpshooter wyróżnia się doskonałą separacją, niewielkim rozmiarem i dobrym zasięgiem.

Na zamówienie, Sharpshooter dostępny jest w wersji z 3 metrowym kablem, na przykład do eksploracji studzienek, kanałów i innych, trudno dostępnych miejsc.

**Polecana dla początkujących i średnio zaawansowanych poszukiwaczy.**

## DANE TECHNICZNE

Wymiary: **9.5"x5.5"** 24x14 cm

Waga: **12.3 oz** 350 g

Kolor: ● Czarny ● Szary

Waga cewki bez osłony może nieznacznie się różnić w zależności od modelu wykrywacza, do którego dedykowana jest cewka.



Głębokość

6/10



Dyskryminacja żelaza i metali kolorowych

9.5/10



Czułość na małe przedmioty

9.5/10



Czułość na duże przedmioty

6/10

### Mocowanie kabla

elastyczne, całkowicie wodoodporne

Ekstremalnie wytrzymałe **mocowanie cewki**

### Powłoka cewki

stworzona z materiału odpornego na uszkodzenia, dodatkowo utwardzanego promieniami UV

### Ośłona cewki

chroni spód cewki przed zarysowaniami i odpryskami

**Wtyk** z połączanymi lub posrebrzаныmi złączkami

### Wytrzymały kabel

o wyższym skręcie przewodów, wykonany w Niemczech

### Zaślepka

chroniąca wtyk przed kurzem i zabrudzeniami (1-2)

**DD**

PODWÓJNY ZWÓJ

**Cewka**

jest całkowicie wodoodporna



Dzięki materiałom użytym do **pokrycia cewki**, można jej bezpiecznie używać bez osłony

### Gumowe uszczelki

dla lepszego dopasowania cewki do sztycy

**Śruba mocująca i rzep** znajdują się w zestawie

**Wszystkie produkty NEL poddawane są kontroli jakości**



nel-coils.pl

# NEL SNAKE

Nowość w stajni NELA!

**Snake** to cewka bezkompromisowa i niezastąpiona w poszukiwaniach podwodnych lub w strefie przybrzeżnej. Snake posiada najlepszą separację metali kolorowych spośród wszystkich cewek NEL, co pozwoli na całkowite zdykryminowanie śmieci. Jej rozmiar i innowacyjny kształt pozwoli bardzo precyzyjnie namierzyć znalezisko pod wodą – w mule, żwirze czy piasku. Jeżeli szukasz cewki na plażę, nad rzekę lub do wody – Snake będzie strzałem w dziesiątkę!

**Polecana dla początkujących i średnio zaawansowanych poszukiwaczy.**

## DANE TECHNICZNE

Wymiary: **6.5"x3.5"** 16.5x9 cm

Waga: **10.5 oz** 300 g

Kolor: ● Czarny ● Szary

\*Waga cewki bez osłony może nieznacznie się różnić w zależności od modelu wykrywacza, do którego dedykowana jest cewka.



Głębokość

5/10



Dyskryminacja żelaza i metali kolorowych

10/10



Czułość na małe przedmioty

10/10



Czułość na duże przedmioty

6/10

Dzięki materiałom użytym do **pokrycia cewki**, można jej bezpiecznie używać bez osłony

Ekstremalnie wytrzymałe **mocowanie cewki**

**Powłoka cewki** stworzona z materiału odpornego na uszkodzenia, dodatkowo utwardzanego promieniami UV

**Osłona cewki** chroni spód cewki przed zarysowaniami i odpryskami

**Wtyk** z połączanymi lub posrebrzanimi złączami

**Wytrzymały kabel** o wyższym skręcie przewodów, wykonany w Niemczech

**Zaślepka** chroniąca wtyk przed kurzem i zabrudzeniami (1-2)

**DD**  
PODWÓJNY ZWÓJ  
**Cewka**  
jest całkowicie wodoodporna



**Mocowanie kabla** elastyczne, całkowicie wodoodporne

**Gumowe uszczelki** dla lepszego dopasowania cewki do sztycy

**Śruba mocująca i rzep** znajdują się w zestawie

**Wszystkie produkty NEL poddawane są kontroli jakości**



**Sharp** to jedyna w swoim rodzaju, niesamowicie precyzyjna snajperka firmy NEL.

Zaskoczy Cię separacją żelaza i zasięgiem. Zaprojektowana do namierzania bardzo drobnych przedmiotów, w trudnym, zaśmieconym terenie. Polecana jako cewka dodatkowa, do poszukiwań w opuszczonych domach, ścianach, studzienkach i gruzowiskach. Z Sharpem namierzysz drobnicę bez najmniejszego problemu.

Na zamówienie, Sharpshooter dostępny jest w wersji z 3 metrowym kablem, na przykład do eksploracji studzienek, kanałów i innych, trudno dostępnych miejsc.

**Polecana dla początkujących i średnio zaawansowanych poszukiwaczy.**

## DANE TECHNICZNE

Wymiary: **5"x5"** **12.5x12.5 cm**

Waga: **8.8 oz** **250 g**

Kolor: **● Czarny** **● Szary**

\*Waga cewki bez osłony może nieznacznie się różnić w zależności od modelu wykrywacza, do którego dedykowana jest cewka.



Głębokość



**5.5/10**



Dyskryminacja żelaza i metali kolorowych



**9.5/10**



Czułość na małe przedmioty



**10/10**



Czułość na duże przedmioty



**6/10**

Dzięki materiałom użytym do **pokrycia cewki**, można jej bezpiecznie używać bez osłony

Ekstremalnie wytrzymałe **mocowanie cewki**

**Powłoka cewki** stworzona z materiału odpornego na uszkodzenia, dodatkowo utwardzanego promieniami UV

**Ostona cewki** chroni spód cewki przed zarysowaniami i odpryskami

**Wtyk** z połączanymi lub posrebrzаныmi złączami

**Wytrzymały kabel** o wyższym skręcie przewodów, wykonany w Niemczech

**Zaślepka** chroniąca wtyk przed kurzem i zabrudzeniami (1-2)

**DD**  
PODWÓJNY ZWÓJ  
**Cewka**  
jest całkowicie wodoodporna



**Mocowanie kabla** elastyczne, całkowicie wodoodporne

**Gumowe uszczelki** dla lepszego dopasowania cewki do sztycy

**Śruba mocująca i rzep** znajdują się w zestawie

**Wszystkie produkty NEL poddawane są kontroli jakości**

# CEWKI NEL - ZNALEZISKA

## SREBRNY SKARB WIKINGÓW

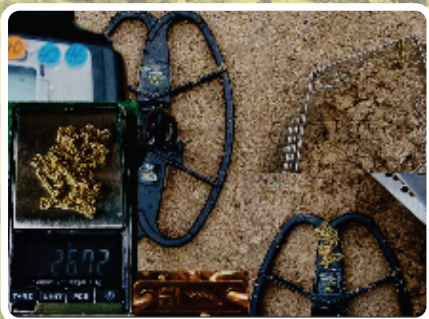
Nezwykłe znalezisko na skale krajową ze względu na jego rozmiar i rzadkość. Skarb składa się z przetopów srebra i fragmentów bransolet, z których część prawdopodobnie wykonana jest z rosyjskiego srebra.

**Kraj:** Zjednoczone Królestwo

**Materiał:** Srebro

**Wykrywacz metali:** Garrett Euro Ace, AT Pro

**Cewka:** NEL Tornado



## MASYWNY ZŁOTY ŁAŃCUCH

**Kraj:** Australia

**Materiał:** Złoto

**Wykrywacz metali:** Minelab X-Terra 705

**Cewka:** NEL Hunter 18.75 kHz

## SKARB DIRHAMÓW XIV WIEKU

**Kraj:** Rosja

**Materiał:** Srebro

**Wykrywacz metali:** Minelab X-Terra 705

**Cewka:** NEL Tornado 18.75 kHz



## "POLTINA" PIOTR I

**Kraj:** Rosja

**Materiał:** Srebro

**Wykrywacz metali:** Minelab X-Terra 705

**Cewka:** NEL Tornado

# CEWKI NEL - ZNALEZISKA



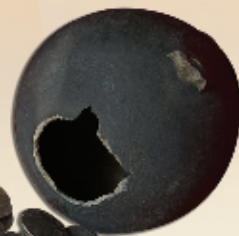
## DUKAT 1649

**Kraj:** Ukraina

**Materiał:** Złoto

**Wykrywacz metali:** Tesoro Lobo

**Cewka:** NEL Tornado



## SKARB MONET POLSKICH Z XVI WIEKU

**Kraj:** Ukraina

**Materiał:** Srebro

**Wykrywacz metali:** Garrett Ace 250

**Cewka:** NEL Tornado



## STAROŻYTNNE BERŁO

**Kraj:** Ukraina

**Materiał:** Brąz

**Wykrywacz metali:** Minelab Explorer SE

**Cewka:** NEL Tornado

## AS (DLBIA). VI WPNE

**Kraj:** Ukraina

**Materiał:** Brąz

**Wykrywacz metali:** Garrett Ace 250

**Cewka:** NEL Tornado



## AUREUS SEPTYMIUSZA SEWERA

**Kraj:** Ukraina

**Materiał:** Złoto

**Wykrywacz metali:** Garrett Ace 250

**Cewka:** NEL Tornado



## AUREUS DIOKLECJANA

**Kraj:** Zachodnia Ukraina

**Materiał:** Złoto

**Wykrywacz metali:** Garrett Ace 250

**Cewka:** NEL Tornado



## RUBEL PAWEŁ I

**Kraj:** Ukraina

**Materiał:** Srebro

**Wykrywacz metali:** Garrett Ace 250

**Cewka:** NEL Storm

# CEWKI NEL - ZNALEZISKA



## 5 DOLARÓW 1806

**Kraj:** Stany Zjednoczone

**Materiał:** Złoto

**Wykrywacz metali:** Garrett AT Pro

**Cewka:** NEL Tornado



## 2,5 DOLARA 1853 ŁAŃCUSZKU

**Kraj:** Stany Zjednoczone

**Materiał:** Złoto

**Wykrywacz metali:** Garrett AT Pro

**Cewka:** NEL Tornado



## SKARB Z XV WIEKU

**Kraj:** Ukraina

**Materiał:** Srebro

**Wykrywacz metali:** Garrett Ace 250

**Cewka:** NEL Attack



## GUINEA 1777


**Kraj:** Zjednoczone Królestwo


**Materiał:** Złoto

**Wykrywacz metali:** Garrett Ace 250

**Cewka:** NEL Tornado

Stay tuned dla NEL w sieciach społecznościowych:

 <https://www.facebook.com/nelcoilspl>

 <https://www.youtube.com/nelcoil>



nel-coils.pl

Aby znaleźć informacje na temat cewek NEL korzystaj z hashtagów:

#nelcoils #nelbig #nelattack #nelstorm #nelthunder #neltornado #nelhunter #nelsharpsnooter #nelsnake #nelsharp

• NEL BIG • NEL ATTACK • NEL STORM • NEL THUNDER • NEL TORNADO • NEL HUNTER  
• NEL SHARPSHOOTER • NEL SNAKE • NEL SHARP

## **Cewki NEL – najlepsze na świecie!** *potwierdzone przez niezależnych ekspertów*



**CEWKI**  
DO WYKRYWACZY  
METALI

### **Importer**

#### **DETECT Agnieszka Nowosielska**

ul. Kraśnięta 11, 80-177 Gdańsk  
tel.: 795 970 990, [www.detect.pl](http://www.detect.pl),  
[biuro@detect.pl](mailto:biuro@detect.pl)

#### **COILS Mikołaj Nowosielski**

ul. Kraśnięta 9, 80-177 Gdańsk  
tel.: 795 690 480, [www.nel-coils.pl](http://www.nel-coils.pl),  
[biuro@nel-coils.pl](mailto:biuro@nel-coils.pl)



### **Dystrybutorzy**

**GREEN Camo s.c.** ul. Narutowicza 48, 20-016 Lublin  
tel.: 81 534 70 08, [www.greencamo.pl](http://www.greencamo.pl), [sklep@greencamo.pl](mailto:sklep@greencamo.pl)

**GALWER Marek Galant** ul. Męczenników Oświęcimskich 14B, 44-240 Żory  
tel.: 690 190 510, <http://www.wykrywaczmetali.net>, [info@wykrywaczmetali.net](mailto:info@wykrywaczmetali.net)

**FHU-PAWŁO** ul. Wołodyjowskiego 8, 65-124 Zielona Góra  
tel.: 603 469 561, [www.pawlo.sklep.pl](http://www.pawlo.sklep.pl), [pawel@pawlo.sklep.pl](mailto:pawel@pawlo.sklep.pl)

